

## Volkswagen Crafter Kasten mittlerer Radstand 2.0 TDI



Unser Angebotspreis:

**41.900,-€**

35.210,- € netto

19 % MwSt ausweisbar

Fahrzeugnummer ED046324

### Schnellinformationen

Fahrzeugart	Gebrauchtfahrzeug	Klasse	Crafter
Kategorie	Kastenwagen	Hubraum	1968 cm <sup>3</sup>
Erstzulassung	07/2022	Außenfarbe	Grau
Laufleistung	49000 km	Innenfarbe	
Leistung	103 kW (140 PS)	Innenausstattung	
Kraftstoffart	Diesel		
Getriebe	Schaltgetriebe		

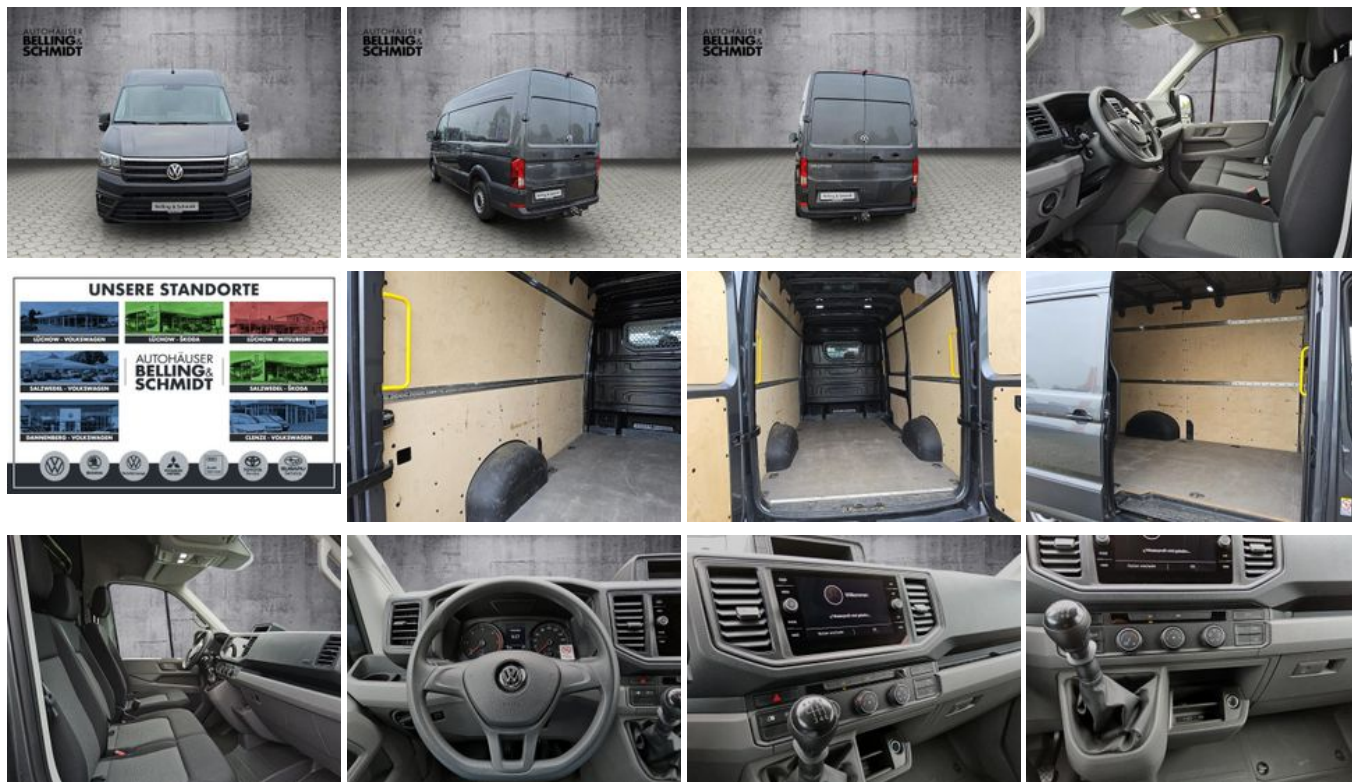
Verkaufsteam Autohäuser  
Belling & Schmidt  
03901 833322  
info@belling-schmidt.de

### Umwelt und Normen

Energieverbrauch (kombiniert) in l/100 km:	9,3
CO <sub>2</sub> -Emissionen (kombiniert) in g/km:	244,0
CO <sub>2</sub> -Klasse:	G

## Fahrzeugausstattung

ABS	Anhängerkupplung
ESP	HU neu
Klimaanlage	Metallic
Navigationssystem	Scheckheftgepflegt
Trennwand	Zentralverriegelung



\* Ehemaliger Neupreis (Unverbindliche Preisempfehlung des Herstellers am Tag der Erstzulassung)

\*\* Die angegebenen Verbrauchs- und Emissionswerte wurden nach den gesetzlich vorgeschriebenen Messverfahren ermittelt. Am 1. Januar 2022 hat der WLTP-Prüfzyklus den NEFZ-Prüfzyklus vollständig ersetzt, sodass für nach diesem Datum neu typgenehmigte Fahrzeuge keine NEFZ-Werte vorliegen. Weitere Informationen zum offiziellen Kraftstoffverbrauch und den offiziellen spezifischen CO<sub>2</sub>-Emissionen neuer Personenkraftwagen können dem "Leitfaden über den Kraftstoffverbrauch, die CO<sub>2</sub>-Emission und den Stromverbrauch neuer Personenkraftwagen" entnommen werden, der an allen Verkaufsstellen, bei der Deutsche Automobil Treuhand GmbH (DAT), Hellmuth-Hirth-Straße 1, 73760 Ostfildern-Scharnhausen, und unter <https://www.dat.de/co2/> unentgeltlich erhältlich ist.

**Weitere Informationen zum Fahrzeug und Finanzierung finden Sie auf unserer Homepage**

